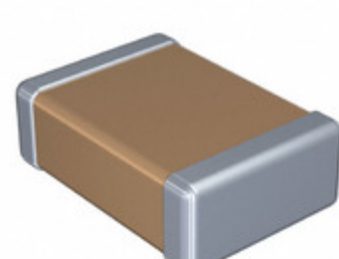


C1812C223J2RACTU



Part Number: [C1812C223J2RACTU](#)

Výrobce: [KEMET](#)

Popis: CAP CER 0.022UF 200V X7R 1812

Datový list: [X7R Dielectric, 6.3-250 VDC](#)

RoHS Status: Bez olova / V souladu RoHS

Ship From: Hong Kong

Shipment Way: DHL/Fedex/TNT/UPS/EMS

Obrázky jsou pouze orientační.

Podrobné informace o produktu naleznete v části Technické údaje produktu.

Koupit C1812C223J2RACTU s důvěrou od Component-World.HK, 1 rok záruka

[Request For Quotation](#)

PARAMETR PRODUKTU

Part Number	C1812C223J2RACTU	Výrobce	KEMET
Popis	CAP CER 0.022UF 200V X7R 1812	Stav volného vedení / RoHS	Bez olova / V souladu RoHS
Dostupné množství	127162 pcs	Datový list	X7R Dielectric, 6.3-250 VDC
Kategorie	Kondenzátory	Napětí - Jmenovitá	200V
Tolerance	±5%	Tloušťka (Max)	0.043" (1.10mm)
teplotní koeficient	X7R	Velikost / Rozměry	0.177" L x 0.126" W (4.50mm x 3.20mm)
Série	C	hodnocení	-
Obal	Tape & Reel (TR)	Paket / krabice	1812 (4532 Metric)
Ostatní jména	C1812C223J2RAC C1812C223J2RAC7800	Provozní teplota	-55°C ~ 125°C
Typ montáže	Surface Mount, MLCC	Úroveň citlivosti na vlhkost (MSL)	1 (Unlimited)
Výrobní standardní doba výroby	46 Weeks	Lead Style	-
Rozestup vývodů	-	Stav volného vedení / RoHS	Lead free / RoHS Compliant
Výška - Sedicí (Max)	-	Funkce	-
Poruchovost	-	Detailní popis	0.022µF ±5% 200V Ceramic Capacitor X7R 1812 (4532 Metric)
kapacitní	0.022µF	Aplikace	General Purpose

Component-World.com je spolehlivý distributor elektronických součástek. Specializujeme se na všechny elektronické komponenty řady KEMET. Máme 127162 kusy KEMET C1812C223J2RACTU na skladě dostupných. Vyžádejte si citát z distributora součástí elektroniky na Component-World.com, náš prodejní tým vás bude kontaktovat do 24 hodin.

RFQ Email: info@Components-World.com

SOUVISEJÍCÍ PRODUKTY

	Část#: C1812C223G4JAC7800 Popis: CAP CER 0.022UF 16V U2J 1812	Výrobci: KEMET	Dotaz
	Část#: C1812C223G8JAC7800 Popis: CAP CER 0.022UF 10V U2J 1812	Výrobci: KEMET	Dotaz
	Část#: C1812C223J5RACTU Popis: CAP CER 0.022UF 50V X7R 1812	Výrobci: KEMET	Dotaz
	Část#: C1812C223G3JACAUTO Popis: CAP CER 0.022UF 25V U2J 1812	Výrobci: KEMET	Dotaz
	Část#: C1812C223JDRAC7800 Popis: CAP CER 0.022UF 1KV X7R 1812	Výrobci: KEMET	Dotaz
	Část#: C1812C223F8JACAUTO Popis: CAP CER 0.022UF 10V U2J 1812	Výrobci: KEMET	Dotaz
	Část#: C1812C223J8JACAUTO Popis: CAP CER 0.022UF 10V U2J 1812	Výrobci: KEMET	Dotaz
	Část#: C1812C223J1GACTU Popis: CAP CER 0.022UF 100V NP0 1812	Výrobci: KEMET	Dotaz
	Část#: C1812C223J3JACAUTO Popis: CAP CER 0.022UF 25V U2J 1812	Výrobci: KEMET	Dotaz
	Část#: C1812C223G3JAC7800 Popis: CAP CER 0.022UF 25V U2J 1812	Výrobci: KEMET	Dotaz
	Část#: C1812C223J8JAC7800 Popis: CAP CER 0.022UF 10V U2J 1812	Výrobci: KEMET	Dotaz
	Část#: C1812C223J5GACTU Popis: CAP CER 0.022UF 50V C0G/NP0 1812	Výrobci: KEMET	Dotaz
	Část#: C1812C223J3JAC7800 Popis: CAP CER 0.022UF 25V U2J 1812	Výrobci: KEMET	Dotaz
	Část#: C1812C223F8JAC7800 Popis: CAP CER 0.022UF 10V U2J 1812	Výrobci: KEMET	Dotaz
	Část#: C1812C223J4JACAUTO Popis: CAP CER 0.022UF 16V U2J 1812	Výrobci: KEMET	Dotaz
	Část#: C1812C223J4JAC7800 Popis: CAP CER 0.022UF 16V U2J 1812	Výrobci: KEMET	Dotaz
	Část#: C1812C223G8JACAUTO Popis: CAP CER 0.022UF 10V U2J 1812	Výrobci: KEMET	Dotaz
	Část#: C1812C223G4JACAUTO Popis: CAP CER 0.022UF 16V U2J 1812	Výrobci: KEMET	Dotaz
	Část#: C1812C223J1RACTU Popis: CAP CER 0.022UF 100V X7R 1812	Výrobci: KEMET	Dotaz
	Část#: C1812C223JAGAC7800 Popis: CAP CER 0.022UF 250V C0G 1812	Výrobci: KEMET	Dotaz

Související klíčová slova pro C1812C223J2RACTU

KEMET C1812C223J2RACTU.	C1812C223J2RACTU distributor	C1812C223J2RACTU dodavatel	C1812C223J2RACTU Cena
C1812C223J2RACTU Stáhnout datasheet.	C1812C223J2RACTU Datasheet.	C1812C223J2RACTU Stock.	koupit C1812C223J2RACTU.
KEMET C1812C223J2RACTU.	Kemet [MIL] C1812C223J2RACTU.		